

Tryk med ansvar for skoven

Du handler med ansvar for skoven, når du køber tryksager, der er produceret i Danmark.

Danske trykkerier tager ansvar for papiret gennem de mange danske FSC- og PEFC-certificeringer. Det er de mest seriøse certificeringer til at dokumentere hele vejen fra papiret og tilbage til skoven, hvor træet kommer fra.

Tryksager er bionedbrydelige og komposterbare, men vi skal først og fremmest genanvende papiret. Brugt papir består af naturlige ressourcer og er en vigtig råvare. Derfor skal vi fortsætte med at sortere papir, så det bliver genanvendt. Ellers går vigtige naturressourcer til spilde.

Danske trykkerier tager ansvar for papiret gennem de mange danske FSC- og PEFC-certificeringer, der er de mest seriøse certificeringer til at dokumentere sporbarheden på tryksagens papir. Og dokumentation er vigtig, når du vil handle ansvarligt.

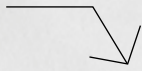


5 FACTS OM FSC OG PEFC

1. Fremmer miljømæssig, social og økonomisk forsvarlig skovdrift over hele verden
2. Sikrer skovens biologiske mangfoldighed, produktivitet og økologiske processer
3. Giver lokalbefolkningen mulighed for at få gavn af skoven
4. Giver dig mulighed for at stille krav om sporbarhed
5. FSC bakkes op af miljøorganisationer som WWF og Greenpeace



**TRYK
MED
ANSVAR**



FSC og PEFC fremmer ansvarlig skovdrift

Forest Stewardship Council (FSC) er en international anerkendt certificeringsordning og verdens eneste skovcertificering, der har opbakning fra globale miljøorganisationer som WWF og Greenpeace.

Programme for the Endorsement of Forest Certification (PEFC), der er en certificering som FSC, er verdens største certificeringssystem for skove. Certificeringen sikrer ligesom FSC bæredygtigt skovbrug.

Både FSC- og PEFC-ordningen fremmer miljømæssig, social og økonomisk ansvarlig og god skovdrift over hele verden. De sikrer, at træfældning opretholder skovens biologiske mangfoldighed, produktivitet og økologiske processer. Derudover gælder det for FSC- og PEFC-certificeringerne, at der er stillet krav om, at skoven bliver drevet til gavn for lokalbefolkningen. Skovdriftens økonomiske afkast må derfor ikke overskygge hensyn til natur og mennesker.

Det skal du vide om tryksager og skoven

1. Danske trykkerier kan gennem FSC- og PEFC-certificeringerne dokumentere sporbarheden hele vejen fra papiret og tilbage til skoven, hvor træet kommer fra
2. Danske trykkerier bruger papir fra skandinaviske og europæiske skove. FSC og PEFC sikrer papir fra bæredygtigt skovbrug, og der bruges aldrig træ fra truede skove eller regnskove til danske tryksager
3. I Danmark er vi blandt verdens bedste til at sortere papir
4. Danske trykkerier har i årevis arbejdet på at reducere klimabelastningen ved at skabe energieffektive produktioner, minimere transporten og anvende papir, der er produceret bæredygtigt
5. De europæiske skove vokser hvert år, og 44% af Europas samlede areal er dækket af skov. Europas skove vokser årligt med et areal, der svarer til 1,5 gange Fyn. FN opmuntrer befolkningen i Europa til at bruge endnu mere træ og flere træprodukter fra de europæiske skove
6. Den nyeste forskning peger på, at vi kan genanvende papir op til 25 gange. At vi genanvender papir, betyder derfor mere for klimaet end tidligere antaget

Vi tager ansvar hele vejen rundt

Den danske grafiske branche tager ansvar for klimaet, miljøet, skoven og de mennesker, der er med i hele processen. Fra træet i skoven til den færdige tryksag.

Den grafiske branche i Danmark tager ansvar. Se efter mærkerne:



Svanemærket
Det nordiske miljømærke stiller miljøkrav i verdensklasse



ClimateCalc
Den grafiske Klimaberegner dokumenterer og minimerer klimabelastningen



CSR-Kodeks
Det grafiske CSR-kodeks følger FN Global Compacts 10 principper



Trykt i Danmark
Sikkerhed for dansk kvalitet og ansvarlighed i produktionen af tryksagen



Ansvarligt papir
FSC- og PEFC-certificeringer er garant for papir fra ansvarlige skovbrug

BLIV
KLOGERE
PÅ

... hvordan vi i fællesskab tager ansvar for ressourcerne

Tjek websitet:
trykmedansvar.dk

Kontakt vores miljøafdeling på:
cb@grakom.dk

